

Montageanleitung: Duschabstreifer

Befestigung ohne bohren:

Oberflächenbeschaffenheit: Die Oberflächen müssen glatt, trocken, frei von Staub, Öl und anderen Verunreinigungen sein.

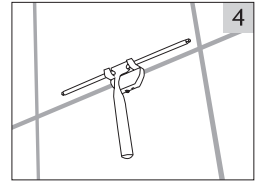
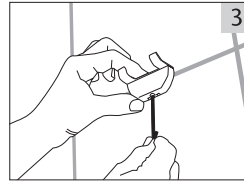
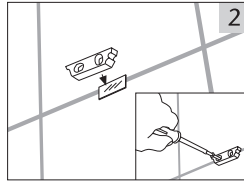
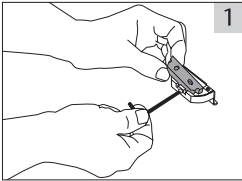
Reinigung: Bitte die Fliesen und die Montageplatte vor der Montage mit einem fettfreien, rückstandslosen Reiniger behandeln (Ethanol und Aceton) und mit einem sauberen, fusselfreien Einweg-Tuch trocken reiben. Die gereinigte Oberfläche ist schnell zu bekleben, um eine Wiederverschmutzung zu vermeiden. Fensterreiniger sind meist silikonhaltig. Da Silikone die Klebkraft der Klebestreifen negativ beeinflussen, sind Fensterreiniger zum Säubern der Fliesen zu vermeiden.

Andruck: Die Festigkeit der Klebung ist direkt abhängig von dem Kontakt, den der Klebstoff zu den klebenden Oberflächen hat. Ein kurzer, hoher Andruck sorgt für einen guten Oberflächenkontakt.

Endklebekraft: Die Endklebekraft wird nach 72 Stunden erreicht. Vorher darf der Halter nicht belastet werden.

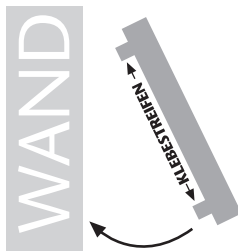
Bitte beachten Sie: Die Klebestreifen sollten möglichst innerhalb von 6 Monaten verwendet werden, da die Klebkraft technisch- und alterungsbedingt **ohne direkten Oberflächenkontakt** nachlässt. Daher kann die Klebkraft der Klebestreifen bei einer Verwendung nach 02/2012 nicht mehr vollständig gewährleistet werden.

Das Nachbestellen der Klebestreifen ist unter folgender Telefonnummer möglich: 0208-4432316



- 1 Entfernen Sie die Montageplatte (E) von dem Halter (D) mit Hilfe des beigegefügt Inbusschlüssels (I).
- 2 Bitte legen Sie nun die endgültige Montageposition fest, da ein Entfernen und erneutes Anbringen des Halters die Klebkraft beeinträchtigt und der Halter dauerhaft nicht mehr ausreichend halten würde. Entfernen Sie eine Schutzfolie des Klebestreifens und bringen diesen an die Wand an. Dann entfernen Sie die zweite Schutzfolie vom Klebestreifen und kleben den Halter (D) auf den Klebestreifen.
- 3 Nun setzen Sie die Montageplatte (E) in den Halter (D) und ziehen die Inbusschraube (G) mit dem beigegefügt Inbusschlüssel (I) fest.
- 4 Hängen Sie den Duschabstreifer in die Wandhalterung.

Richtig

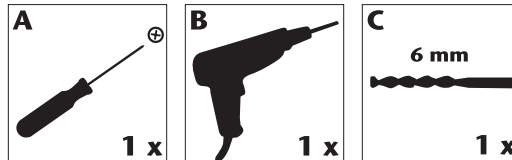


Falsch



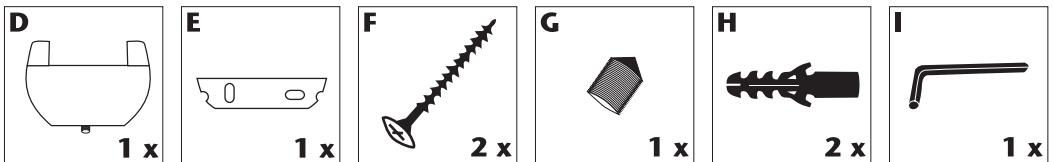
Montageanleitung: Duschabstreifer

Sie benötigen zusätzlich folgende Werkzeuge:



Befestigung mit bohren:

- 1 Entfernen Sie die Montageplatte (E) von dem Halter (D) mit Hilfe des beigefügten Inbusschlüssels (I).
- 2 Montageplatte (E) an die ausgewählte Montagestelle halten, so dass die lange Seite nach oben zeigt. Nun wählen Sie zwei Bohrlöcher und markieren diese. Bohren Sie die Löcher entsprechend der Markierungen. Setzen Sie die Dübel ein und ziehen die Montageplatte mit den Schrauben fest. Den Halter (D) auf die Montageplatte (E) setzen (Schraubloch zeigt nach unten, Haken nach oben).
- 3 Nun setzen Sie die Montageplatte (E) in den Halter (D) und ziehen die Inbusschraube (G) mit dem beigefügten Inbusschlüssel (I) fest.
- 4 Hängen Sie den Duschabstreifer in die Wandhalterung.



Reinigungshinweis:

Wir empfehlen die Reinigung mit einem feuchten Tuch.

